

LOT6

2018

ec

Технология

ВЫТЯЖНЫЕ ВЕНТИЛЯТОРЫ

MPC...E/D/EC/E T/D T/EC T/D TI/EC TI

MPS...E/D/EC | MPX...E/D

Вытяжные вентиляторы **ruck** соответствуют широкому ряду требований. Могут применяться как для решения стандартных, так и специальных задач вентиляции, например, использоваться для удаления воздуха из кухонных помещений. Все вытяжные вентиляторы оптимизированы в соответствии с высокими требованиями в отношении герметичности согласно стандарту DIN EN 1886, а благодаря применению двухслойной тепловой изоляции значительно снижено выпадение жиросодержащего конденсата из воздуха. Встроенные рабочие колеса с загнутыми назад лопатками имеют высокий статический КПД и предоставляют простой доступ для контроля и чистки. Вытяжные вентиляторы **ruck** могут комплектоваться АС-двигателями, управляемыми по напряжению или предназначенными для применения с преобразователем частоты, или высокоэффективными ЕС-двигателями.

Область применения

Вытяжные вентиляторы для транспортировки удаляемого из кухонных помещений воздуха с высоким содержанием жировых загрязнений, максимально допустимая температура среды — 120 °С. Вытяжные агрегаты для установки в системах вытяжной вентиляции с максимальной температурой транспортируемой среды — 80 °С.

Двигатель | Система управления | Регулировка

Агрегаты серии **MPS...EC, MPC...EC, MPC...EC T, MPC...EC TI** оснащаются высокоэффективными ЕС-двигателями, которые допускают плавное регулирование с помощью сигнала 0–10 В. Асинхронные конденсаторные двигатели, которыми комплектуются агрегаты серии **MPX, MPS, MPC...E** и **MPC...E T**, рассчитаны на управление по напряжению с помощью трансформатора (до типоразмера 500). Валы трехфазных двигателей степени защиты IP 55, встраиваемых в вытяжные вентиляторы серии **MPS...D, MPC...D, MPC...D T, MPC...D TI**, оснащаются специальными уплотнениями, которые препятствуют проникновению масла и воды к внутренним компонентам. При эксплуатации в странах, не входящих в состав ЕС, вытяжные вентиляторы серии **MPS...D, MPC...D, MPC...D T, MPC...D TI** могут подключаться непосредственно к сети напряжением 400 В. Вытяжные вентиляторы серии **MPS...D, MPC...D, MPC...D T** и **MPC...D TI** поставляются с установленным на заводе преобразователем частоты, имеющим степень защиты IP 20 (для внутренней установки) или IP 66 (для наружной установки). Двигатели и преобразователи частоты сконструированы таким образом, чтобы обеспечивалась компенсация рабочих характеристик между 2- и 4-полюсными электродвигателями с повышенной и пониженной частотой вращения. Защита двигателя с помощью встроенного термостатического выключателя (АС-двигатели) или внутреннего электронного устройства контроля температуры (ЕС-двигатели).

ШУМ

Агрегаты серии **MPS, MPC, MPC...T** и **MPC...TI** оснащаются высококачественной изоляцией толщиной 30/40 мм, которая защищена стекловолоконным материалом и перфорированным листом и соответствует классу строительных материалов А1 согласно DIN EN 13501-1. Кроме того, данная изоляция способствует улучшению шумовых и тепловых характеристик агрегата. Дополнительное снижение рабочего шума обеспечивает использование ЕС-электродвигателей с возможностью плавного регулирования.

Корпус

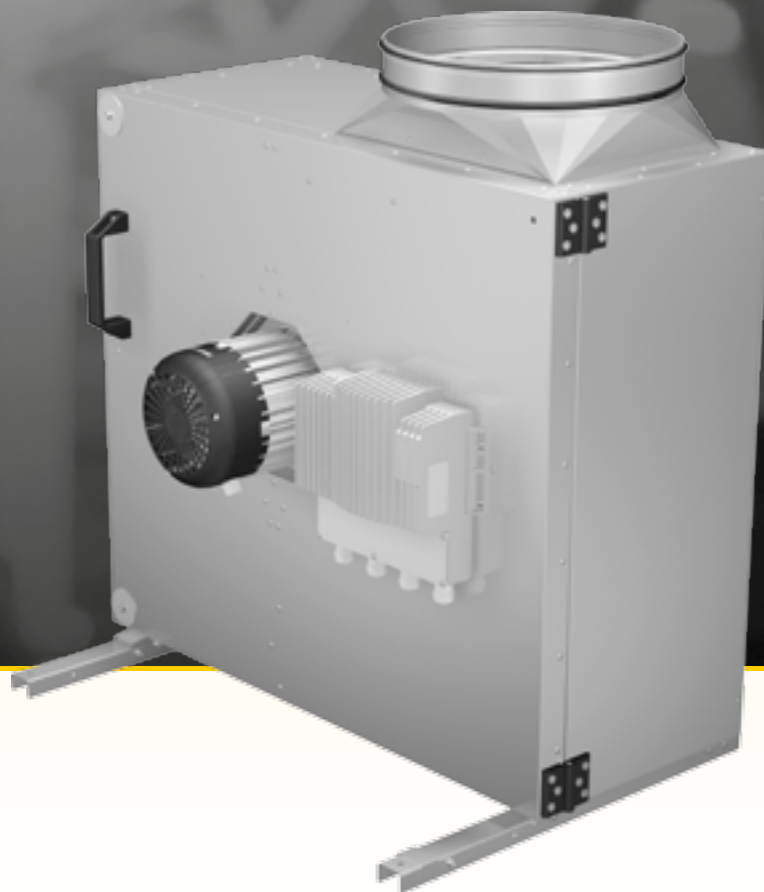
Корпус с двухслойной оболочкой из оцинкованного стального листа, с повышенной герметичностью. Дополнительную гибкость применения обеспечивают агрегаты серии **MPC, MPC...T** и **MPS** с тремя возможными направлениями подачи воздуха. Соответствующая конфигурация может быть очень просто выбрана по месту монтажа. Соответствующая конфигурация может быть очень просто выбрана по месту монтажа. При использовании поддона для сбора жира подача воздуха должна быть направлена вверх.

Рабочее колесо

Оптимизированное с точки зрения КПД центробежное рабочее колесо с загнутыми назад лопатками и круглый диффузор, что наряду с высоким КПД также обеспечивает и низкий уровень шума. Балансировка выполнена в двух плоскостях, качество балансировки — G 6.3 в соответствии с DIN ISO 1940.

Электрические подключения

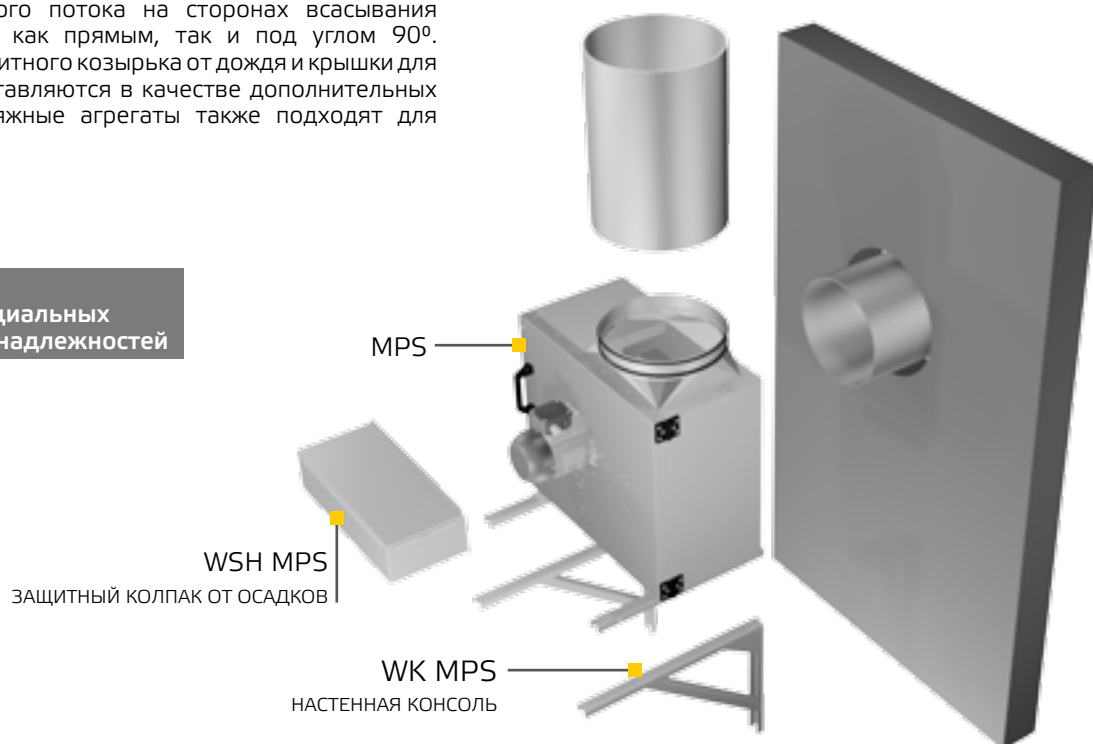
Осуществляется стандартным образом к установленной на корпусе клеммной коробке со степенью защиты IP 44.



Сборка

Направление воздушного потока на сторонах всасывания и подачи может быть как прямым, так и под углом 90°. При использовании защитного козырька от дождя и крышки для защиты двигателя (поставляются в качестве дополнительных принадлежностей) вытяжные агрегаты также подходят для наружного монтажа.

Пример монтажа с использованием специальных дополнительных принадлежностей



Электрические дополнительные принадлежности



■ SEN CO2 - Датчик CO₂



■ MTP 20 - Потенциометр



■ CON P1000 - Устр. поддерж. постоянного давления



■ TEM - 5-Ступенчатый трансформатор



■ TDM - 5-Ступенчатый трансформатор

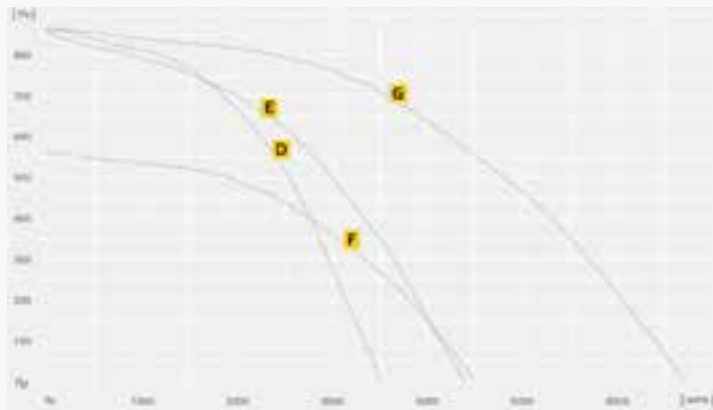
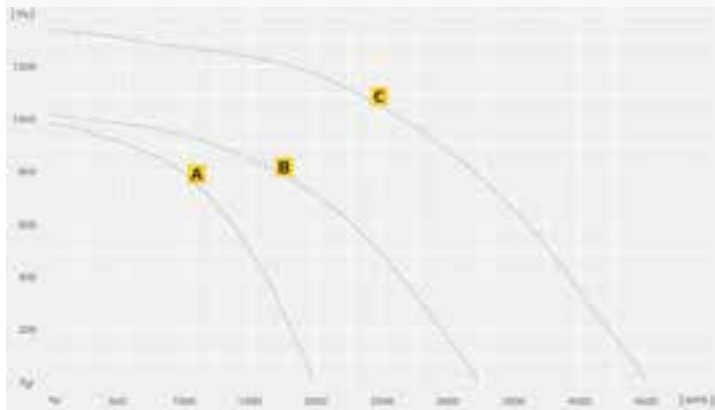


■ FU - Частотный преобразователь

- Вентилятор для кухонного вытяжного оборудования
- Удаление содержащего жир воздуха из кухни, температура среды до 80 °С
- Рабочее колесо центробежного вентилятора с загнутыми назад лопатками и резьбовыми ступицами с коническими зажимными
- Корпус с одинарными стенками изготовлен из оцинкованной листовой стали
- Встроенный поддон для сбора жира без клапана для слива конденсата (должен быть установлен на месте)

MPX...D

для применения с преобразователем частоты



	A	B	C	D	E	F	G
Наименование	MPX 225 D2 30	MPX 280 D2 30	MPX 315 D2 30	MPX 315 D4 30	MPX 355 D4 30	MPX 400 D4 30	MPX 450 D4 30
ID	141790	141795	141805	141808	142035	143150	143154
U_N / F_N	V / Гц	400V 3~Y / 50	400V 3~Y / 50	400V 3~Y / 50	400V 3~Y / 50	400V 3~Y / 50	400V 3~Y / 50
$I_{\text{макс}}$	A	0,9	1,4	2,5	1,2	1,4	2,5
PN	Вт	501	776	1243	703	830	1291
B	м³/ч	1990	3230	4510	3500	4380	6690
η_t	%	50,2	52,7	60,2	55,3	56,4	63
Управление двигателем		f	f	f	f	f	f
Масса	кг	20,0	25,0	35,0	34,0	37,0	53,0
$L_{\text{WAS}} / L_{\text{WAG}} / L_{\text{WAL}}$	(дБ(A))	79/81/73	81/84/73	82/86/75	78/82/73	78/80/69	73/74/68

Аксессуары

Частотный преобразователь	FU 075 08	FU 075 10	FU 15 08	FU 075 11	FU 075 12	FU 075 13	FU 075 13
ID	141836	141838	141839	141840	141841	141842	141843
Частотный преобразователь	FU 075 14	FU 075 16	FU 15 11	FU 075 17	FU 075 18	FU 075 19	FU 15 12
ID	141847	141849	141850	141851	141852	141853	141854
Частотный преобразователь	FU 075 20	FU 075 22	FU 15 14	FU 075 23	FU 075 24	FU 075 25	FU 15 15
ID	141858	141860	141861	141862	141863	141864	141865
Частотный преобразователь	FU 075 26	FU 075 28	FU 15 17	FU 075 29	FU 075 30	FU 075 31	FU 15 18
ID	141869	141871	141872	141873	141874	141875	141876
Потенциометр	MTP 20	MTP 20	MTP 20	MTP 20	MTP 20	MTP 20	MTP 20
ID	128146	128146	128146	128146	128146	128146	128146
Ступенчатый потенциометр	MTP 30	MTP 30	MTP 30	MTP 30	MTP 30	MTP 30	MTP 30
ID	143289	143289	143289	143289	143289	143289	143289
Устр. поддерж. постоянного давления	CON P1000	CON P1000	CON P1000	CON P1000	CON P1000	CON P1000	CON P1000
ID	115259	115259	115259	115259	115259	115259	115259
Защитный выключатель двигателя	MS 01	MS 01	MS 02	MS 01	MS 01	MS 01	MS 02
ID	140407	140407	140409	140407	140407	140407	140409
Климасет	CLIMASET 01	CLIMASET 01	CLIMASET 01	CLIMASET 01	CLIMASET 01	CLIMASET 01	CLIMASET 01
ID	111314	111314	111314	111314	111314	111314	111314
Быстроразъемный хомут	VM 200	VM 315	VM 355	VM 355	VM 355	VM 355	VM 355
ID	102650	102652	102653	102653	102653	102653	102653