

LOT6

2018

ec

Технология

ВЫТЯЖНЫЕ ВЕНТИЛЯТОРЫ

MPC...E/D/EC/E T/D T/EC T/D TI/EC TI

MPS...E/D/EC | MPX...E/D

Вытяжные вентиляторы **ruck** соответствуют широкому ряду требований. Могут применяться как для решения стандартных, так и специальных задач вентиляции, например, использоваться для удаления воздуха из кухонных помещений. Все вытяжные вентиляторы оптимизированы в соответствии с высокими требованиями в отношении герметичности согласно стандарту DIN EN 1886, а благодаря применению двухслойной тепловой изоляции значительно снижено выпадение жиросодержащего конденсата из воздуха. Встроенные рабочие колеса с загнутыми назад лопатками имеют высокий статический КПД и предоставляют простой доступ для контроля и чистки. Вытяжные вентиляторы **ruck** могут комплектоваться АС-двигателями, управляемыми по напряжению или предназначенными для применения с преобразователем частоты, или высокоэффективными ЕС-двигателями.

Область применения

Вытяжные вентиляторы для транспортировки удаляемого из кухонных помещений воздуха с высоким содержанием жировых загрязнений, максимально допустимая температура среды — 120 °С. Вытяжные агрегаты для установки в системах вытяжной вентиляции с максимальной температурой транспортируемой среды — 80 °С.

Двигатель | Система управления | Регулировка

Агрегаты серии **MPS...EC, MPC...EC, MPC...EC T, MPC...EC TI** оснащаются высокоэффективными ЕС-двигателями, которые допускают плавное регулирование с помощью сигнала 0–10 В. Асинхронные конденсаторные двигатели, которыми комплектуются агрегаты серии **MPX, MPS, MPC...E** и **MPC...E T**, рассчитаны на управление по напряжению с помощью трансформатора (до типоразмера 500). Валы трехфазных двигателей степени защиты IP 55, встраиваемых в вытяжные вентиляторы серии **MPS...D, MPC...D, MPC...D T, MPC...D TI**, оснащаются специальными уплотнениями, которые препятствуют проникновению масла и воды к внутренним компонентам. При эксплуатации в странах, не входящих в состав ЕС, вытяжные вентиляторы серии **MPS...D, MPC...D, MPC...D T, MPC...D TI** могут подключаться непосредственно к сети напряжением 400 В. Вытяжные вентиляторы серии **MPS...D, MPC...D, MPC...D T** и **MPC...D TI** поставляются с установленным на заводе преобразователем частоты, имеющим степень защиты IP 20 (для внутренней установки) или IP 66 (для наружной установки). Двигатели и преобразователи частоты сконструированы таким образом, чтобы обеспечивалась компенсация рабочих характеристик между 2- и 4-полюсными электродвигателями с повышенной и пониженной частотой вращения. Защита двигателя с помощью встроенного термостатического выключателя (АС-двигатели) или внутреннего электронного устройства контроля температуры (ЕС-двигатели).

ШУМ

Агрегаты серии **MPS, MPC, MPC...T** и **MPC...TI** оснащаются высококачественной изоляцией толщиной 30/40 мм, которая защищена стекловолоконным материалом и перфорированным листом и соответствует классу строительных материалов А1 согласно DIN EN 13501-1. Кроме того, данная изоляция способствует улучшению шумовых и тепловых характеристик агрегата. Дополнительное снижение рабочего шума обеспечивает использование ЕС-электродвигателей с возможностью плавного регулирования.

Корпус

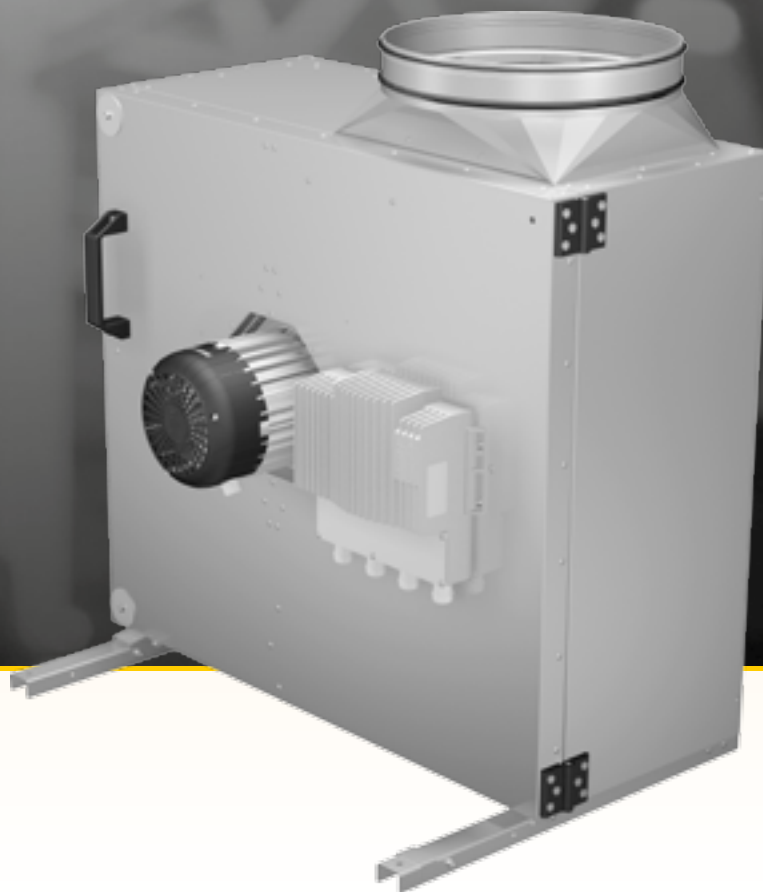
Корпус с двухслойной оболочкой из оцинкованного стального листа, с повышенной герметичностью. Дополнительную гибкость применения обеспечивают агрегаты серии **MPC, MPC...T** и **MPS** с тремя возможными направлениями подачи воздуха. Соответствующая конфигурация может быть очень просто выбрана по месту монтажа. Соответствующая конфигурация может быть очень просто выбрана по месту монтажа. При использовании поддона для сбора жира подача воздуха должна быть направлена вверх.

Рабочее колесо

Оптимизированное с точки зрения КПД центробежное рабочее колесо с загнутыми назад лопатками и круглый диффузор, что наряду с высоким КПД также обеспечивает и низкий уровень шума. Балансировка выполнена в двух плоскостях, качество балансировки — G 6.3 в соответствии с DIN ISO 1940.

Электрические подключения

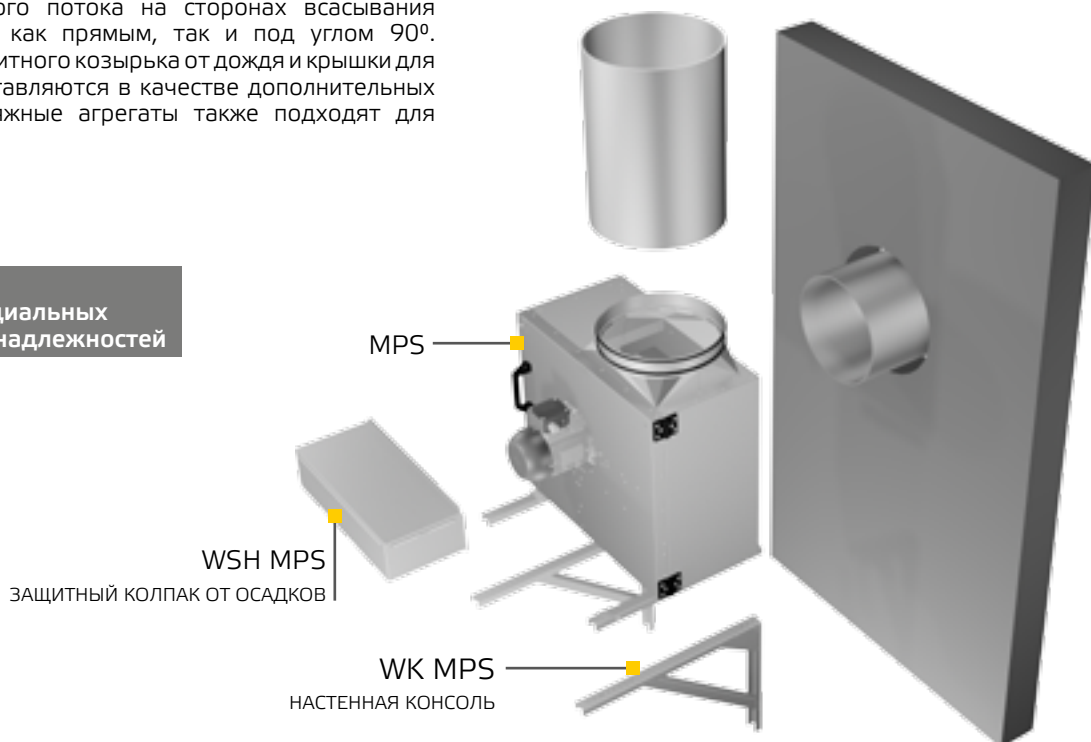
Осуществляется стандартным образом к установленной на корпусе клеммной коробке со степенью защиты IP 44.



Сборка

Направление воздушного потока на сторонах всасывания и подачи может быть как прямым, так и под углом 90°. При использовании защитного козырька от дождя и крышки для защиты двигателя (поставляются в качестве дополнительных принадлежностей) вытяжные агрегаты также подходят для наружного монтажа.

Пример монтажа с использованием специальных дополнительных принадлежностей



Электрические дополнительные принадлежности



■ SEN CO2 - Датчик CO₂



■ MTP 20 - Потенциометр



■ CON P1000 - Устр. поддерж. постоянного давления



■ TEM - 5-Ступенчатый трансформатор



■ TDM - 5-Ступенчатый трансформатор

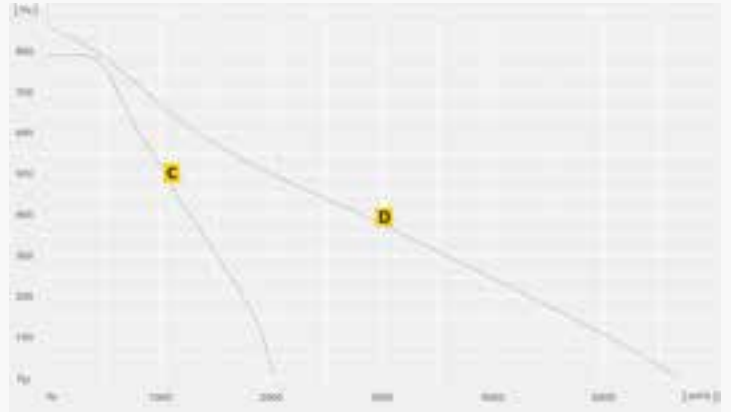
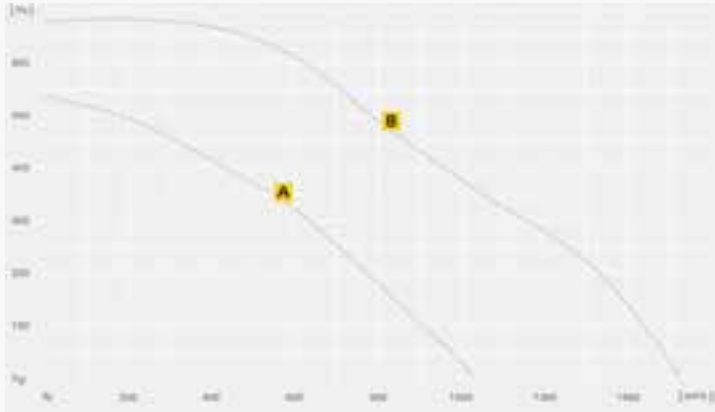


■ FU - Частотный преобразователь

MPC...EC

Двигатель ЕС

- Энергоэффективный изолированный вытяжной вентилятор
- Рабочее колесо центробежного вентилятора с загнутыми назад лопатками и резьбовыми ступицами с коническими зажимными
- Корпус с двухслойной оболочкой из оцинкованного стального листа



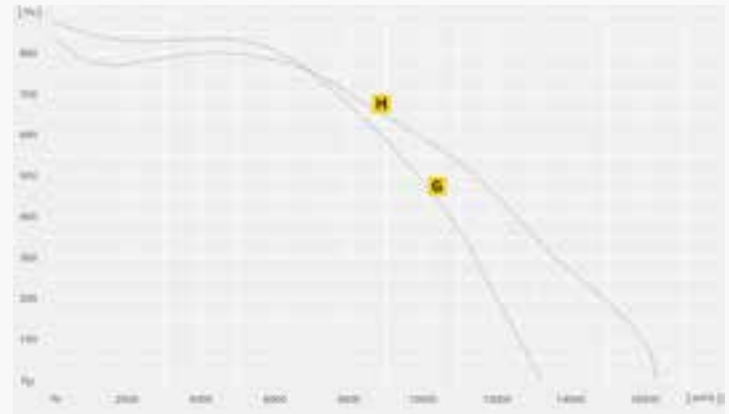
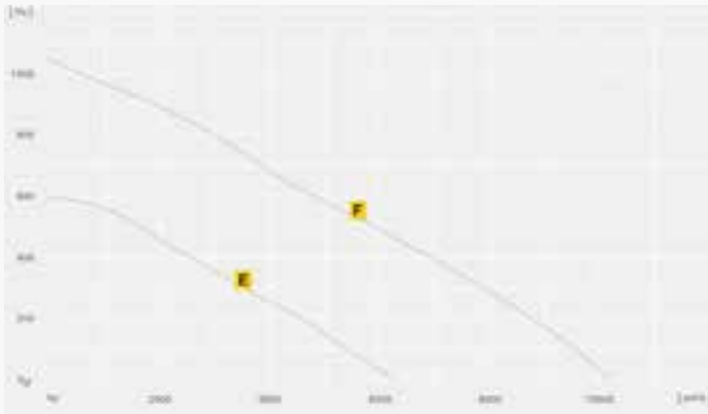
	A	B	C	D
Наименование	MPC 225 EC 20	MPC 250 EC 20	MPC 280 EC 20	MPC 400 EC 20
ID	133158	133159	133160	133161
U_N / F_N V / Гц	230V ~ / 50	230V ~ / 50	230V ~ / 50	230V ~ / 50
I_{\max} А	1,0	1,8	1,9	2,4
PN Вт	116	207	270	529
B м³/ч	1030	1520	2030	5680
η_t %	45,2	50,7	51,4	56,9
Управление двигателем	0-10V	0-10V	0-10V	0-10V
Масса кг	27,7	28,9	29,1	62,0
$L_{WAS} / L_{WAG} / L_{WA2}$ (дБ(A))	67/69/51	77/79/65	76/78/69	73/76/55

Аксессуары

	MTP 20	MTP 20	MTP 20	MTP 20
ID	128146	128146	128146	128146
	MTP 30	MTP 30	MTP 30	MTP 30
ID	143289	143289	143289	143289
	CON P1000	CON P1000	CON P1000	CON P1000
ID	115259	115259	115259	115259
	SEN CO2	SEN CO2	SEN CO2	SEN CO2
ID	126586	126586	126586	126586
	GS 03	GS 03	GS 03	GS 03
ID	107633	107633	107633	107633
	CLIMASET 01	CLIMASET 01	CLIMASET 01	CLIMASET 01
ID	111314	111314	111314	111314
	RD MPC 500	RD MPC 500	RD MPC 500	RD MPC 700
ID	140073	140073	140073	140093
	GR MPC 01	GR MPC 01	GR MPC 01	GR MPC 02
ID	123430	123430	123430	123432
	WSH MPC 01	WSH MPC 01	WSH MPC 01	WSH MPC 02
ID	123431	123431	123431	123433
	USM 500 315	USM 500 355	USM 500 355	USM 700 450
ID	107181	107182	107182	107240
	UQR 500 250 01	UQR 500 250 01	UQR 500 250 01	
ID	136232	136232	136232	
	UQR 500 315 01	UQR 500 315 01	UQR 500 315 01	UQR 700 400 01
ID	136201	136201	136201	139863
				UQR 700 450 01
ID				139868
				UQR 700 500 01
ID				139871
	WSG MPC 500	WSG MPC 500	WSG MPC 500	WSG MPC 700
ID	140741	140741	140741	140748



- Три возможных направления подачи воздуха
- Высокоэффективные ЕС-вентиляторы
- Плавное регулирование с помощью сигнала 0–10 В



		E	F	G	H
Наименование		MPC 450 EC 20	MPC 500 EC 20	MPC 560 EC 20	MPC 630 EC 20
ID		133162	133163	133164	133165
U_N / F_N	V / Гц	230V ~ / 50	400V 3~ / 50	400V 3~ / 50	400V 3~ / 50
$I_{\text{макс}}$	A	2,4	2,0	3,6	4,2
PN	Вт	527	1319	2355	2714
B	м³/ч	6270	10190	13180	16300
η_t	%	54,5	61	61,5	58,7
Управление двигателем		0-10V	0-10V	0-10V	0-10V
Масса	кг	65,0	113,5	122,6	127,1
$L_{\text{WAS}} / L_{\text{WAG}} / L_{\text{WAL}}$	(дБ(A))	71/75/54	77/81/58	84/86/63	86/87/66

Аксессуары

	Потенциометр	MTP 20	MTP 20	MTP 20	MTP 20
ID		128146	128146	128146	128146
	Ступенчатый потенциометр	MTP 30	MTP 30	MTP 30	MTP 30
ID		143289	143289	143289	143289
	Устр. поддерж. постоянного давления	CON P1000	CON P1000	CON P1000	CON P1000
ID		115259	115259	115259	115259
	Датчик	SEN CO2	SEN CO2	SEN CO2	SEN CO2
ID		126586	126586	126586	126586
	Сетевой выключатель	GS 03	GS 03	GS 03	GS 03
ID		107633	107633	107633	107633
	Климасет	CLIMASET 01	CLIMASET 01	CLIMASET 01	CLIMASET 01
ID		111314	111314	111314	111314
	Колпак для защиты от атмосферных осадков	RD MPC 700	RD MPC 900	RD MPC 900	RD MPC 900
ID		140093	140101	140101	140101
	Опорная рама	GR MPC 02	GR MPC 03	GR MPC 03	GR MPC 03
ID		123432	123434	123434	123434
	Защитный колпак от осадков	WSH MPC 02	WSH MPC 03	WSH MPC 03	WSH MPC 03
ID		123433	123435	123435	123435
	Переходные патрубки	USM 700 450	USM 900 500	USM 900 500	USM 900 630
ID		107240	140364	140364	140061
	Переходные патрубки	USM 700 500	USM 900 560	USM 900 560	USM 900 560
ID		107241	139997	139997	139997
	Переход	UQR 700 400 01	UQR 900 560 01	UQR 900 560 01	UQR 900 560 01
ID		139863	139875	139875	139875
	Переход	UQR 700 450 01	UQR 900 630 01	UQR 900 630 01	UQR 900 630 01
ID		139868	139887	139887	139887
	Переход	UQR 700 500 01			
ID		139871			
	Наружная защитная решетка	WSG MPC 700	WSG MPC 900	WSG MPC 900	WSG MPC 900
ID		140748	140755	140755	140755